

# 子育て支援センターすくすくだより

8月号

令和3年7月21日(水) 発行

暑い暑い夏がやってきました!! 思いきり遊んで、旬のものをたくさん食べて、そしてしっかりと休息を取りながら、体調の変化に気をつけて、暑い夏を元気に過ごしていきましょうね!

支援センターを涼しくして、夏ならではの活動「盛り沢山」でお待ちしています。

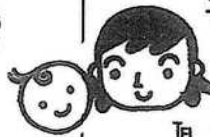
## 8月の予定

日	月	火	水	木	金	土
1 お休み	2	3	4 AM 支援センター夏祭り PM 夏行事の為お休み	5	6	7 お休み
8 山の日 お休み	9 振替休日 お休み	10 お休み	11 お休み	12 お休み	13 お休み	14 お休み
15 お休み	16	17	18 AM 出前保育 南山形子育てサロン (フレイルーム利用等)	19	20	21 お休み
22 お休み	23	24	25	26 AM 育児講座	27 AM 赤ちゃんの日	28 お休み
29 お休み	30	31				

**支援センター夏祭り** 4日(水)・5日(木)・6日(金)  
10:00~11:30 各日5組ずつ

支援センターが、期間限定のお祭り会場に!!

・おめんやさん ・水ヨーヨーフリ ・保育園年長組が製作したからあげ&かき氷等、手づくり屋台を準備してお待ちしています。甚平や浴衣をお持ちの方はぜひ着て来所し、夏祭り気分を盛り上げて下さいね。  
申し込みは 7/26(月)より受付致します。



子育て支援センターすくすく  
(南山形すくすく保育園内)  
山形市大字松原159番地1

TEL 023-689-1182 (支援センター直通)  
電話受付時間 朝8:50~夕方4:30

《開所曜日・利用時間》  
月曜日~金曜日(土日・祝日はお休みです。)  
午前 9時~11時30分  
☆11時20分~体操・読み聞かせをします。  
午後 2時~4時30分

午前・午後共、5組ずつ(もしくは10名)の予約制とさせていただきます。  
当日も空きがあれば利用可能です。お電話にてご確認ください。

### 利用の際のお願い

- ☆当面の間、利用の対象を山形市内在住の方のみとさせていただきます。
- ☆保護者の方のマスク着用・来園時の手指消毒・サーモグラフィカメラによる検温・健康チェック票の記入等、ご協力をお願い致します。
- ☆県外・海外へ行かれた方、感染拡大地域の方と接触等があった場合は、2週間あけてからの利用をお願い致します。
- ☆発熱(37.5℃以上)の方・熱は無くても、風邪症状(咳・鼻水等)のある方は、利用をご遠慮下さい。
- 引き続き支援センターでも「おもちゃの消毒・定期的な換気」など、感染拡大予防対策に努めて参ります。
- ※小さな子どもたちがたくさん利用する施設ですので、お互いに安心して気持ちよく利用できるよう、皆さんの更なるご理解とご協力を、宜しくお願い致します。

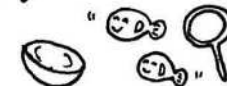
### 水あそびおもちゃづくり (8月いっぱいいつでも製作できます)

下記から選んで製作できます。お家での水あそびにいかがですか?

- ・きんぎょすくい (ペットボトルキャップ6ヶ)
- ・ペットボトルアクアリウム (500mlの炭酸水ペットボトル)
- ・ペットボトルシャワー (500mlの炭酸水ペットボトル)



親子で一緒に製作しましょう。  
作りたいおもちゃの( )内にある材料を(できれば)ご持参下さい。



### 育児講座 26日(木)9:30~10:30

「保育所入所について  
~保育園ってどんなところ?~」

講師:高橋 晴美 主任保育士  
(南山形すくすく保育園)  
内容:保育園見学・1日の生活について等  
※申し込みは 8/2(月)より受付致します。

### ♡ 赤ちゃんの日 27日(金)9:00~11:30

今日も足型アートカレンダー・ベビーアートコーナーを準備してお待ちしています。  
9:30より助産師相談もできます。  
※申し込みは 8/2(月)より受付致します。